

Vie di accesso e percorsi esterni e interni del Liceo Morandi

Qual è la tua aula? Come arrivarci?

Classe	aula	piano	Gruppo	ingresso
1B	69	2	7	dalla porticina posta sul lato posteriore, attraverso la scala interna immediatamente a sinistra (scala 2)
1E	65	2	7	dalla porticina posta sul lato posteriore, attraverso la scala interna immediatamente a sinistra (scala 2)
1F	55	2	5	dall'ingresso principale, attraverso l'atrio, e la scala interna di fronte (scala 1)
1L	56	2	5	dall'ingresso principale, attraverso l'atrio, e la scala interna di fronte (scala 1)
1T	8	T	2	dall'ingresso principale, corridoio a destra, in fondo
1X	73	2	5	dall'ingresso principale, attraverso l'atrio, e la scala interna di fronte (scala 1)
1Y	64	2	7	dalla porticina posta sul lato posteriore, attraverso la scala interna immediatamente a sinistra (scala 2)
1Z	9	T	2	dall'ingresso principale, corridoio a destra, in fondo

Classe	aula	piano	Gruppo	ingresso
2B	18	T	1	dall'ingresso principale, corridoio a destra
2E	38	1	3	dall'ingresso principale, attraverso il corridoio del piano terra, la scala 2, poi alla tua sinistra
2I	12	T	2	dall'ingresso principale, corridoio a destra, in fondo
2T	44	1	6	dalla scala antincendio posta sul lato posteriore
2X	43	1	6	dalla scala antincendio posta sul lato posteriore
2Y	7	T	1	dall'ingresso principale, corridoio a destra
2Z	3	T	1	dall'ingresso principale, corridoio a destra

Classe	aula	piano	Gruppo	ingresso
3B	52	2	5	dall'ingresso principale, attraverso l'atrio, e la scala interna di fronte (scala 1)
3E	53	2	5	dall'ingresso principale, attraverso l'atrio, e la scala interna di fronte (scala 1)
3F	48	2	5	dall'ingresso principale, attraverso l'atrio, e la scala interna di fronte (scala 1)
3L	39	1	3	dall'ingresso principale, attraverso il corridoio del piano terra, la scala 2, poi alla tua sinistra
3M	68	2	7	dalla porticina posta sul lato posteriore, attraverso la scala interna immediatamente a sinistra (scala 2)
3S	45	1	6	dalla scala antincendio posta sul lato posteriore

3T	40	1	3	dall'ingresso principale, attraverso il corridoio del piano terra, la scala 2, poi alla tua sinistra
3X	54	2	5	dall'ingresso principale, attraverso l'atrio, e la scala interna di fronte (scala 1)
3Y	36	1	3	dall'ingresso principale, attraverso il corridoio del piano terra, la scala 2, poi alla tua sinistra
3Z	37	1	3	dall'ingresso principale, attraverso il corridoio del piano terra, la scala 2, poi alla tua sinistra

Classe	aula	piano	Gruppo	ingresso
4B	67	2	7	dalla porticina posta sul lato posteriore, attraverso la scala interna immediatamente a sinistra (scala 2)
4E	27	1	6	dalla scala antincendio posta sul lato posteriore
	68	2	7	dalla porticina posta sul lato posteriore, attraverso la scala interna immediatamente a sinistra (scala 2)
4L	35	1	3	dall'ingresso principale, attraverso il corridoio del piano terra, la scala 2, poi alla tua sinistra
	36	1	3	dall'ingresso principale, attraverso il corridoio del piano terra, la scala 2, poi alla tua sinistra
4M	66	2	7	dalla porticina posta sul lato posteriore, attraverso la scala interna immediatamente a sinistra (scala 2)
4R	13	T	2	dall'ingresso principale, corridoio a destra, in fondo
4S	10	T	2	dall'ingresso principale, corridoio a destra, in fondo
4T	49	2	5	dall'ingresso principale, attraverso l'atrio, e la scala interna di fronte (scala 1)
4X	50	2	5	dall'ingresso principale, attraverso l'atrio, e la scala interna di fronte (scala 1)
4Y	72	2	5	dall'ingresso principale, attraverso l'atrio, e la scala interna di fronte (scala 1)
	54	2	5	dall'ingresso principale, attraverso l'atrio, e la scala interna di fronte (scala 1)
4Z	51	2	5	dall'ingresso principale, attraverso l'atrio, e la scala interna di fronte (scala 1)
	52	2	5	dall'ingresso principale, attraverso l'atrio, e la scala interna di fronte (scala 1)

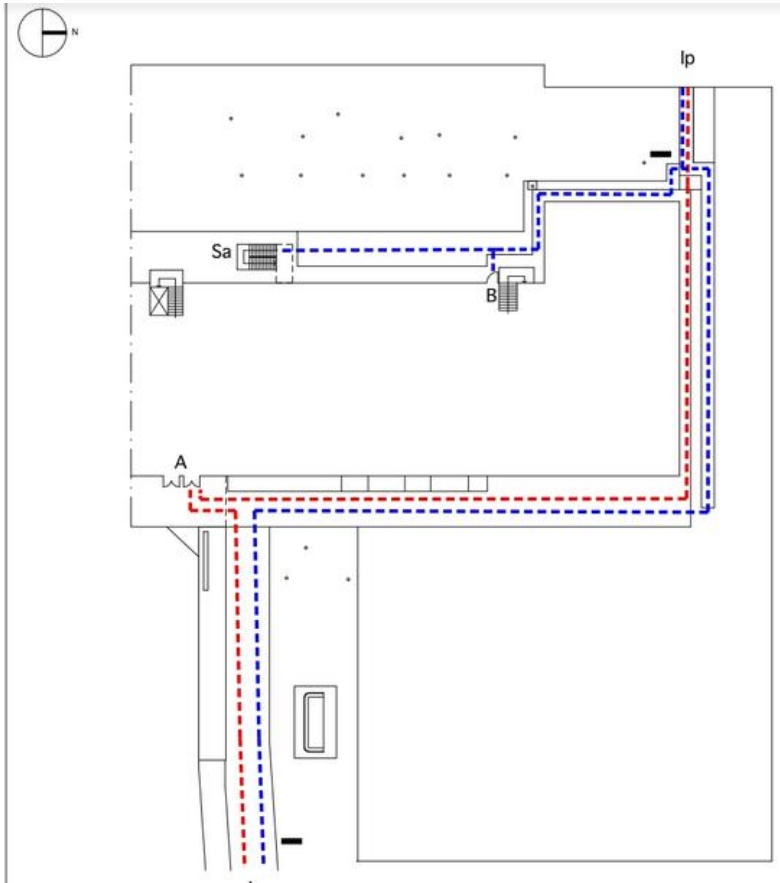
Classe	aula	piano	Gruppo	ingresso
5F/R	27	1	3	dall'ingresso principale, attraverso il corridoio del piano terra, la scala 2, poi alla tua sinistra
5E	49	2	5	dall'ingresso principale, attraverso l'atrio, e la scala interna di fronte (scala 1)
	53	2	5	dall'ingresso principale, attraverso l'atrio, e la scala interna di fronte (scala 1)

5B/M	51	2	5	dall'ingresso principale, attraverso l'atrio, e la scala interna di fronte (scala 1)
5L	10	T	2	dall'ingresso principale, corridoio a destra, in fondo
	40	1	3	dall'ingresso principale, attraverso il corridoio del piano terra, la scala 2, poi alla tua sinistra
5T	66	2	7	dalla porticina posta sul lato posteriore, attraverso la scala interna immediatamente a sinistra (scala 2)
5X	50	2	5	dall'ingresso principale, attraverso l'atrio, e la scala interna di fronte (scala 1)
5Y	72	2	5	dall'ingresso principale, attraverso l'atrio, e la scala interna di fronte (scala 1)
5Z	35	1	3	dall'ingresso principale, attraverso il corridoio del piano terra, la scala 2, poi alla tua sinistra

Labortorio	aula	piano	Gruppo	ingresso
Disegno	11	T	2	dall'ingresso principale, corridoio a destra, in fondo
Fisica	23	1	4	dall'ingresso principale, attraverso lo scalone che fronteggia l'atrio (scala 1)
Chimica 1	24	1	6	dalla scala antincendio posta sul lato posteriore
Chimica 2	25	1	6	dalla scala antincendio posta sul lato posteriore
Biologia	26	1	6	dalla scala antincendio posta sul lato posteriore
Palestra	Edificio distaccato			Ingresso autonomo; dall'ingresso laterale che si trova tra il bar e il locale caldaie
Info 1	Corpo C			Ingresso autonomo
Info 2	Corpo C			Atrio Corpo C
Info 3	Corpo C			Ingresso autonomo
Multimediale	Corpo C			Ingresso autonomo
Aula magna	Edificio distaccato			Ingresso autonomo, sul vialetto e attraverso l'atrio

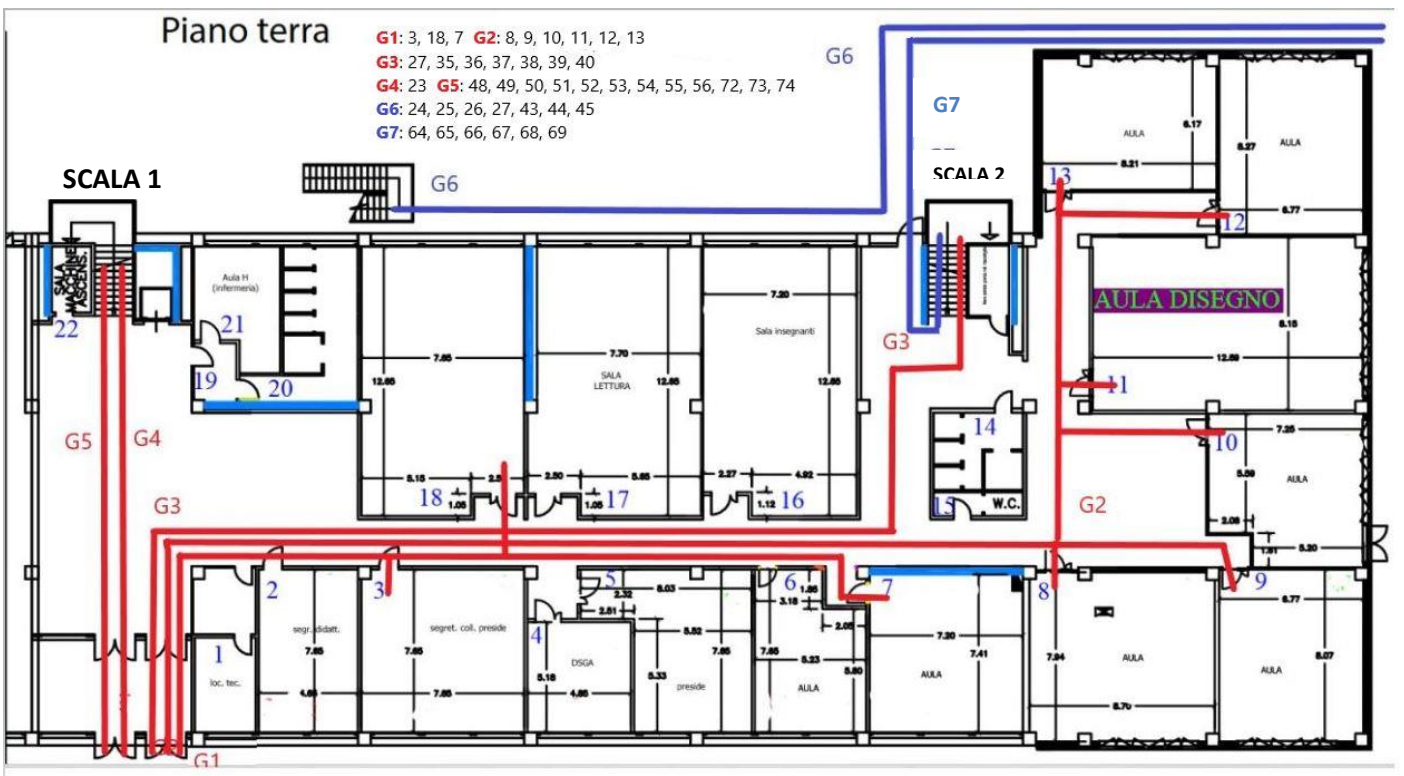
Il medesimo percorso deve essere seguito anche per l'uscita.

Visualizza il percorso sulle piantine dell'edificio

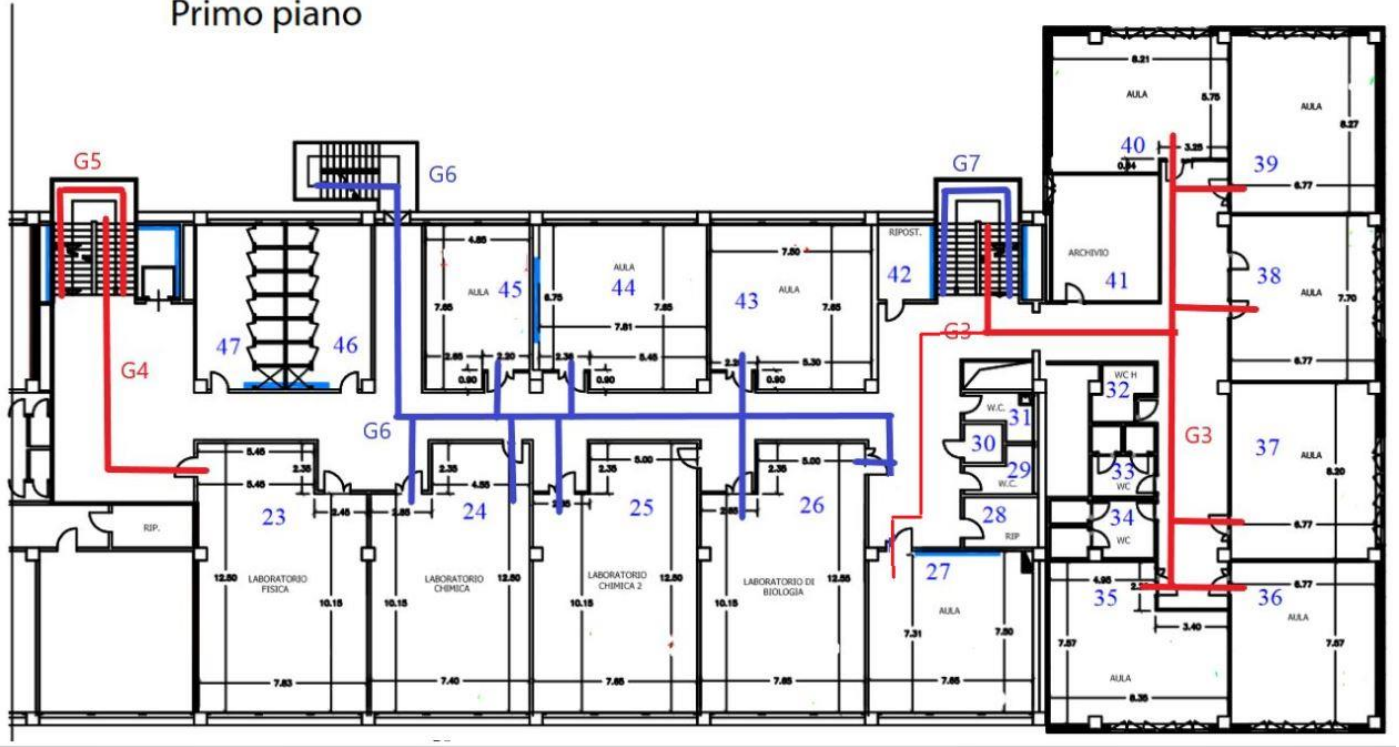


Dettaglio dei percorsi che costeggiano il Morandi:

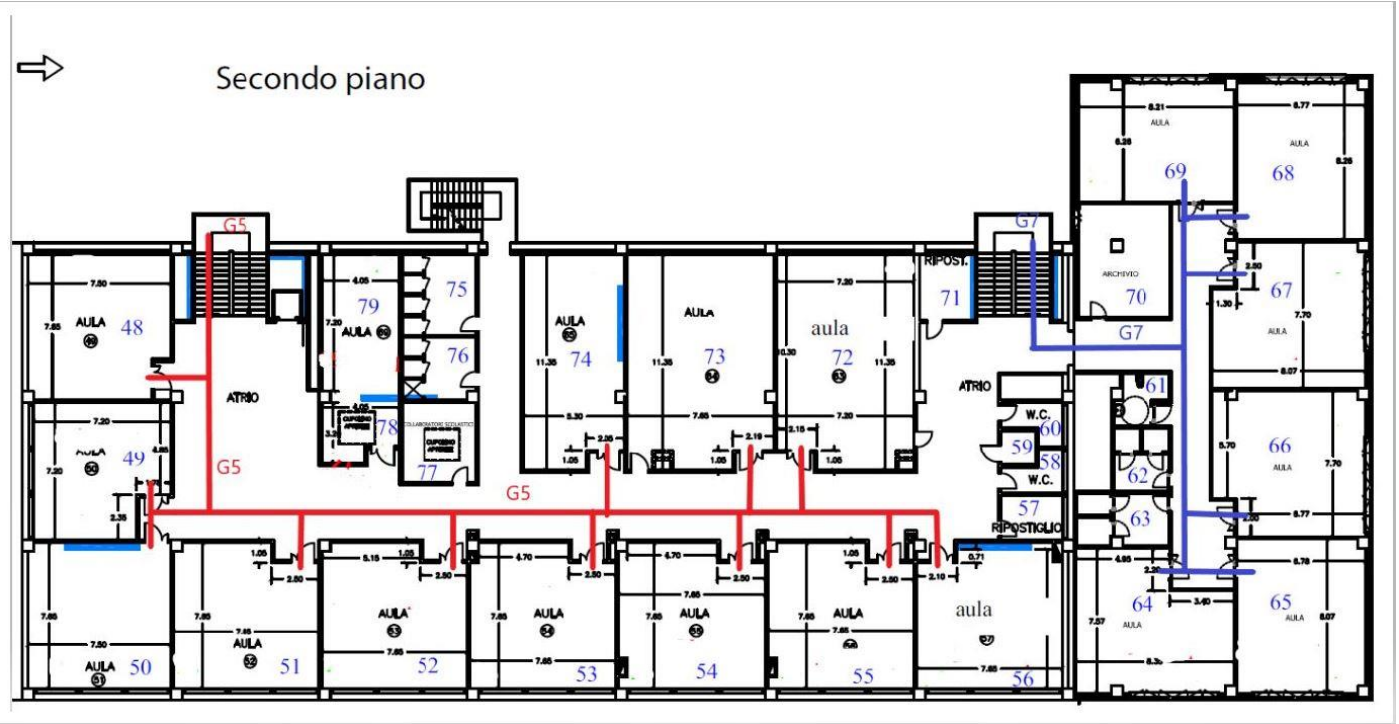
- : verso gli ingressi sul retro.
- : verso l'ingresso principale



Primo piano



Secondo piano



Di quale bagno potrai servirti?

Gli studenti di ogni aula potranno usare solo i servizi igienici più vicini, secondo questo schema:

Piano terra

Infermeria (Locale 21)

Bagni studentesse aule 18, 3, 6, 7, 8, 9, 10, 11, 12, 13: **locale 20** (4 servizi comuni + 1 attrezzato per disabili)

Bagni studenti maschi aule 18, 3, 6, 7, 8, 9, 10, 11, 12, 13: **locale 14** (3 servizi)

Bagni per il personale (**locale 15**)

Primo piano

Bagni studentesse aule 27, 43, 44, 45, 23 (lab. Fisica), 24 (lab. Chimica 1), 25 (lab. Chimica 2). 26 (lab. Biologia): **locale 46** (5 servizi)

Bagni studenti maschi aule 27, 43, 44, 45, 23 (lab. Fisica), 24 (lab. Chimica 1), 25 (lab. Chimica 2). 26 (lab. Biologia): **locale 47** (6 servizi)

Bagni studentesse aule 35, 36, 37, 38, 39, 40: **locale 33** (2 servizi)

Bagni studenti maschi aule 35, 36, 37, 38, 39, 40: **locale 34** (2 servizi)

Bagno studenti disabili: **locale 32**

Bagno docenti femmine: **locale 31**

Bagno docenti maschi: **locale 30**

Bagno collaboratori scolastici: **locale 29**

Bagno visitatori esterni: **locale 46**, un servizio individuato

Secondo piano

Bagni studentesse aule 48, 49, 50, 51, 52, 53, 54, 55, 56, 72, 73, 74: **locale 75** (4 servizi)

Bagni studenti maschi aule 48, 49, 50, 51, 52, 53, 54, 55, 56, 72, 73, 74: **locale 76** (2 servizi)

Bagni studentesse aule 64, 65, 66, 67, 68, 69: **locale 62** (due servizi)

Bagni studenti maschi aule 64, 65, 66, 67, 68, 69: **locale 63** (due servizi)

Bagno studenti disabili: **locale 61**

Bagno docenti femmine: **locale 59**

Bagno docenti maschi: **locale 60**

Bagno collaboratori scolastici: **locale 58**

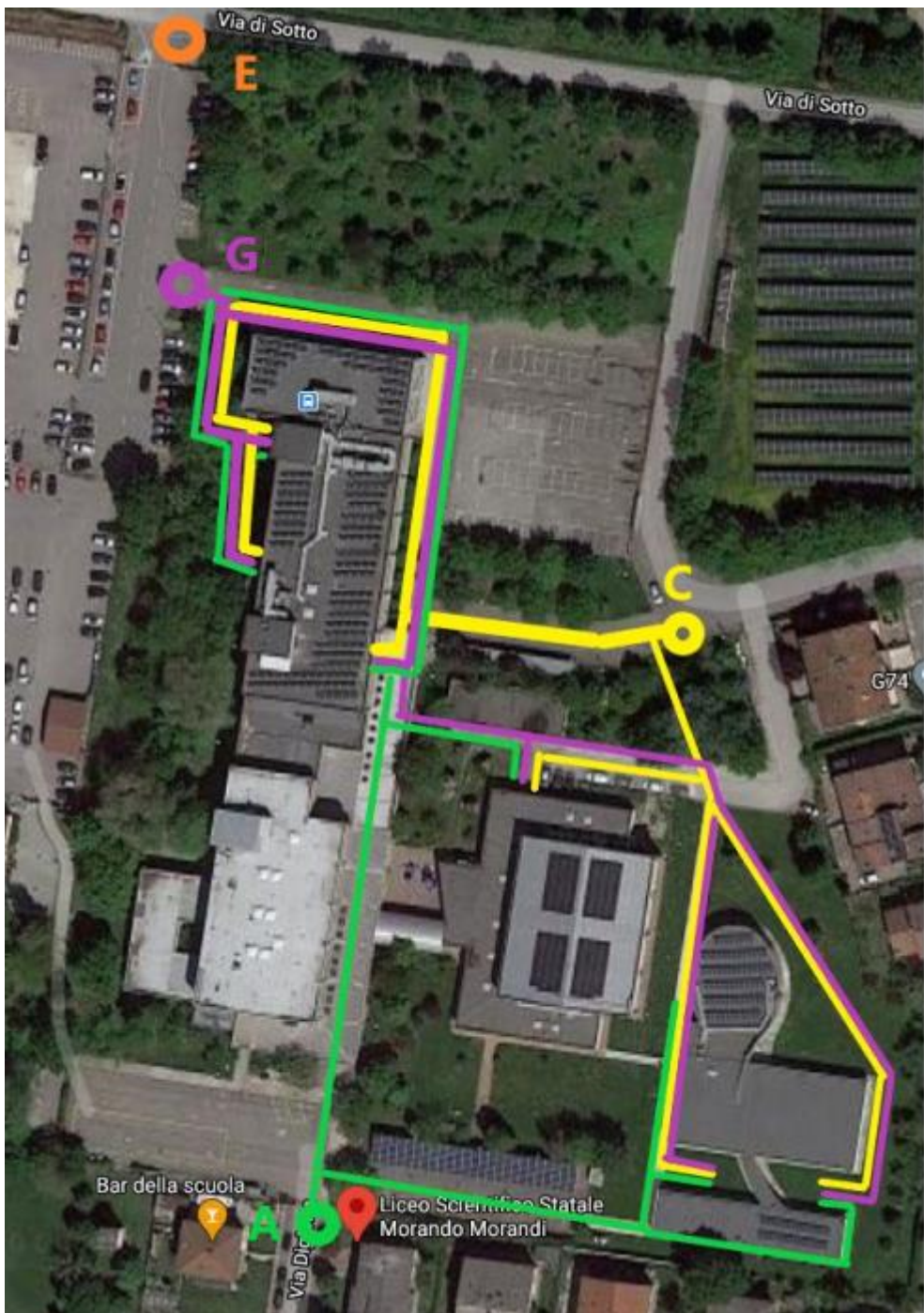
Infermeria e "punto Covid": **locale 77**

Come arrivare alla sede storica e agli altri edifici del Morandi?

Non importa da quale cancello di ingresso sei arrivato, è importante che tu raggiunga la porta d'ingresso corretta per la tua aula (non necessariamente la più vicina!)

Legenda:

- **Cancello A:** accesso agli Istituti Calvi e Morandi, da via Digione
- **Cancello C:** accesso al liceo Morandi, di fronte alla porta di ingresso principale
- **Cancello E:** accesso al parcheggio Calvi-Morandi sul retro
- **Cancelli F, G:** accessi all'area cortiliva pedonalizzata sul lato posteriore del Morandi; F è in genere chiuso con un lucchetto perché destinato all'accesso di auto, e quindi non necessario



Alcune semplici regole:

Anche se sei all'esterno, indossa la mascherina e cerca di mantenere il giusto distanziamento dagli altri studenti.

Se sei arrivato al parcheggio posteriore, e passi dal cancello G, è sufficiente voltare a destra per raggiungere sia la porticina posteriore, sia la scala antincendio. Se però devi entrare dall'ingresso principale, dovrai costeggiare l'edificio della sede storica e raggiungere il lato anteriore.

Viceversa, dal cancello C, presso cui sostano i mezzi pubblici di trasporto, è immediato raggiungere l'ingresso principale (basta attraversare il vialetto), mentre dovrai aggirare l'edificio sulla destra per raggiungere, sul lato posteriore, la porticina e la scala antincendio. Per spostarti verso l'Aula magna e il Corpo C, segui il vialetto apposito.

Puoi accedere al Morandi anche attraversando il cancello A, quello che da piazzale Cassetti e via Digione passa di fronte all'Istituto Calvi. Proprio per questa ragione l'assembramento però potrebbe essere problematico. Da qui è agevole raggiungere le aule del Corpo C e l'Aula magna.

Per raggiungere gli altri edifici, Corpo C, palestra, Aula magna, la via individuata a partire dalla sede storica è il vialetto che passa tra il locale caldaie e il bar.